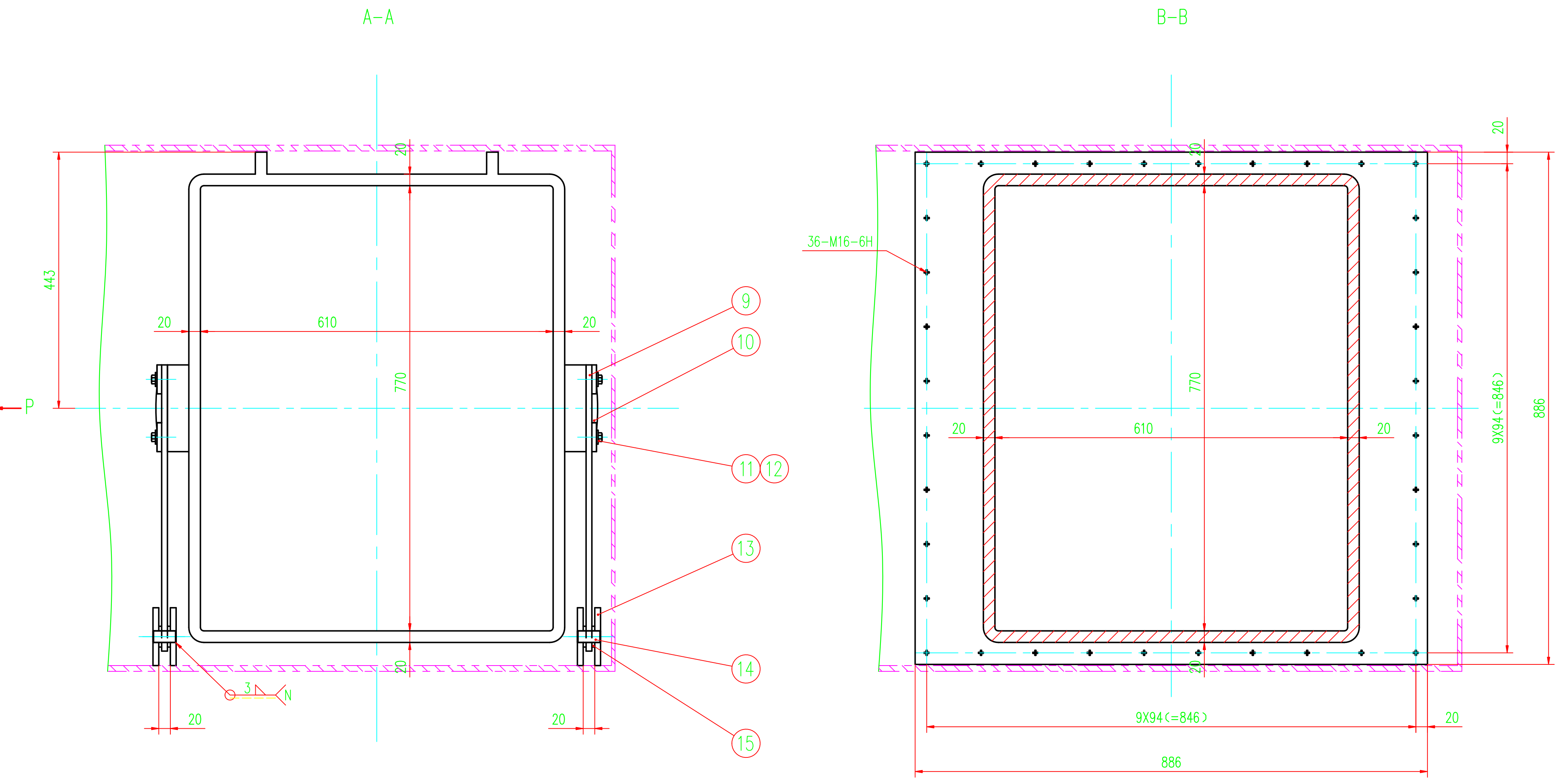
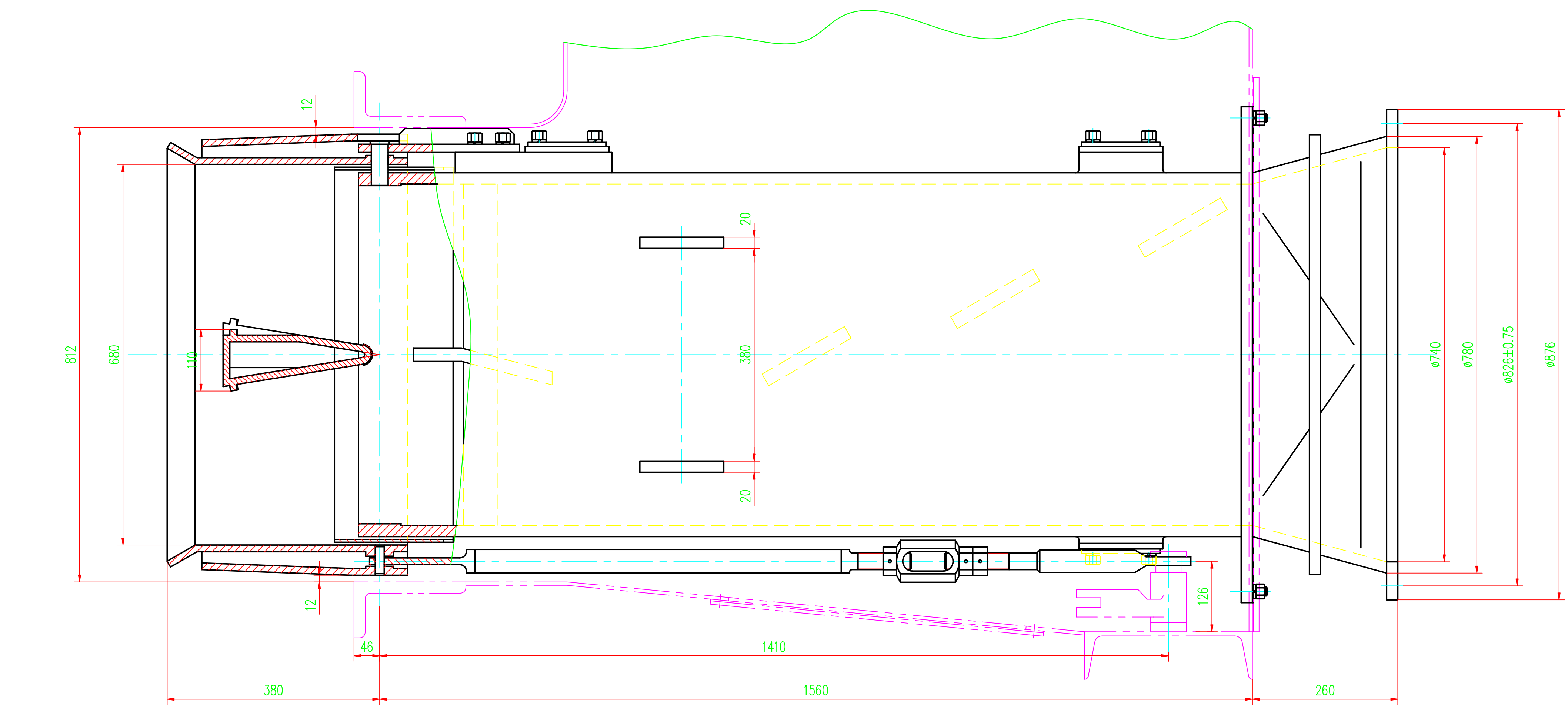


No.2.4(右型)

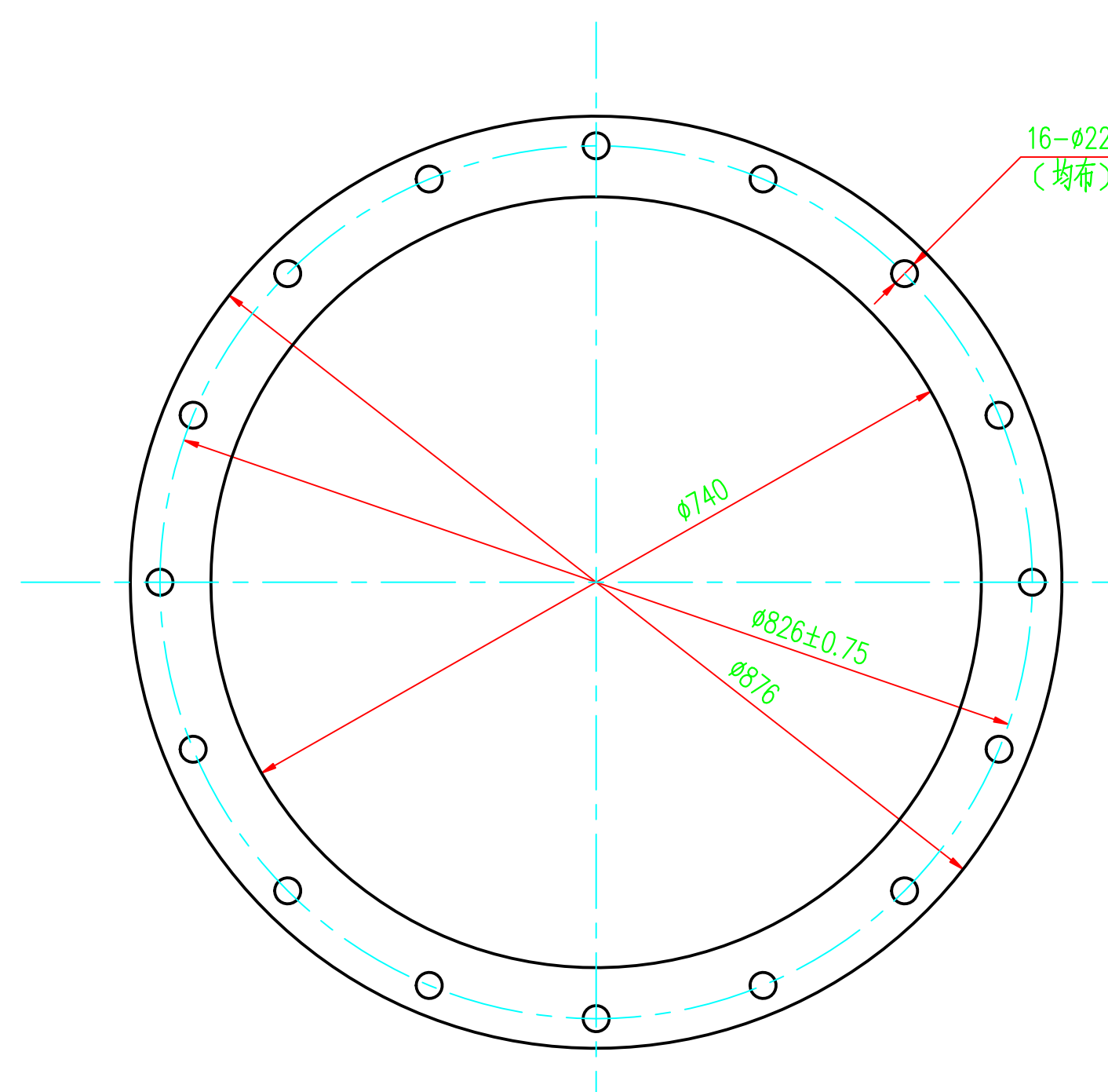
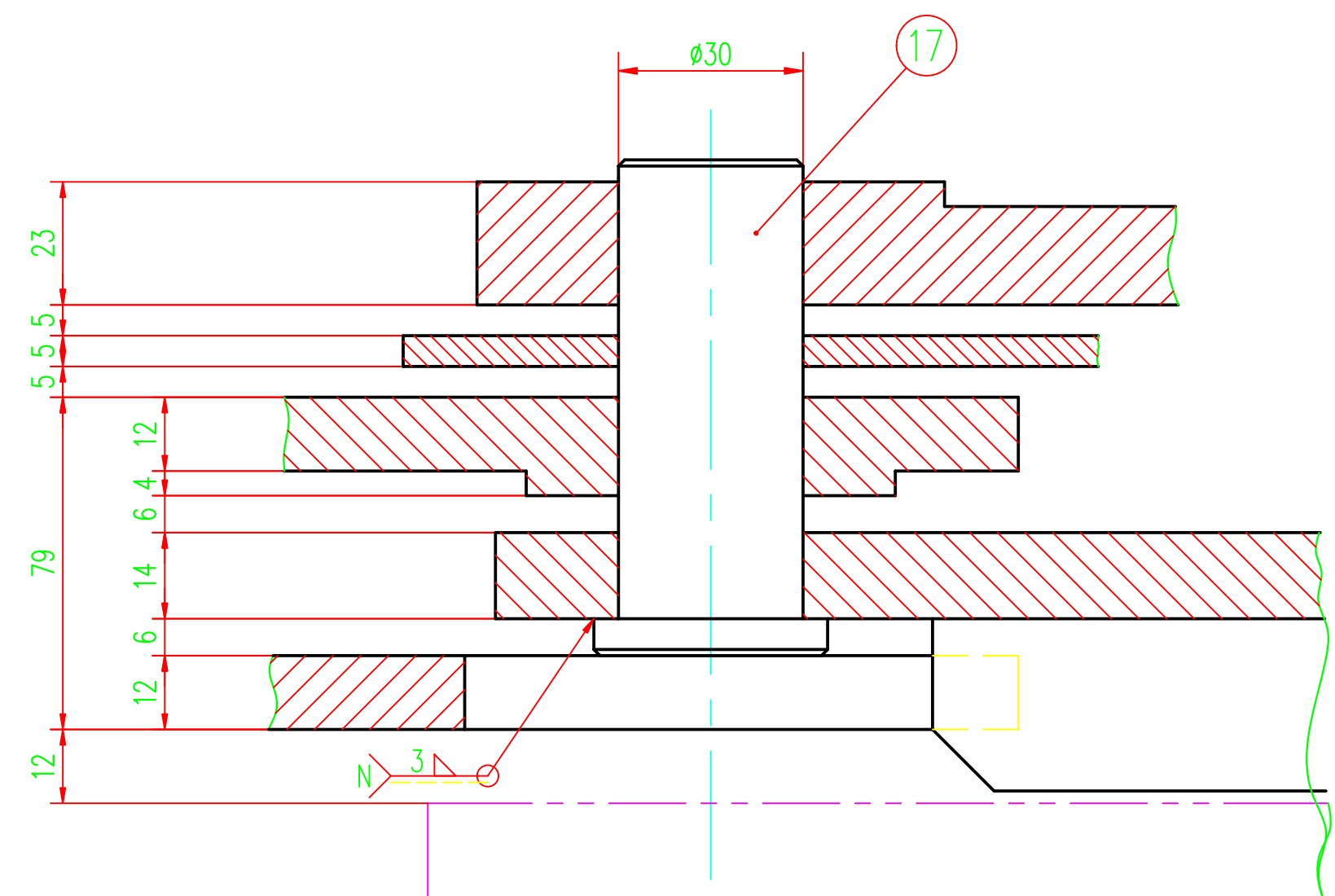
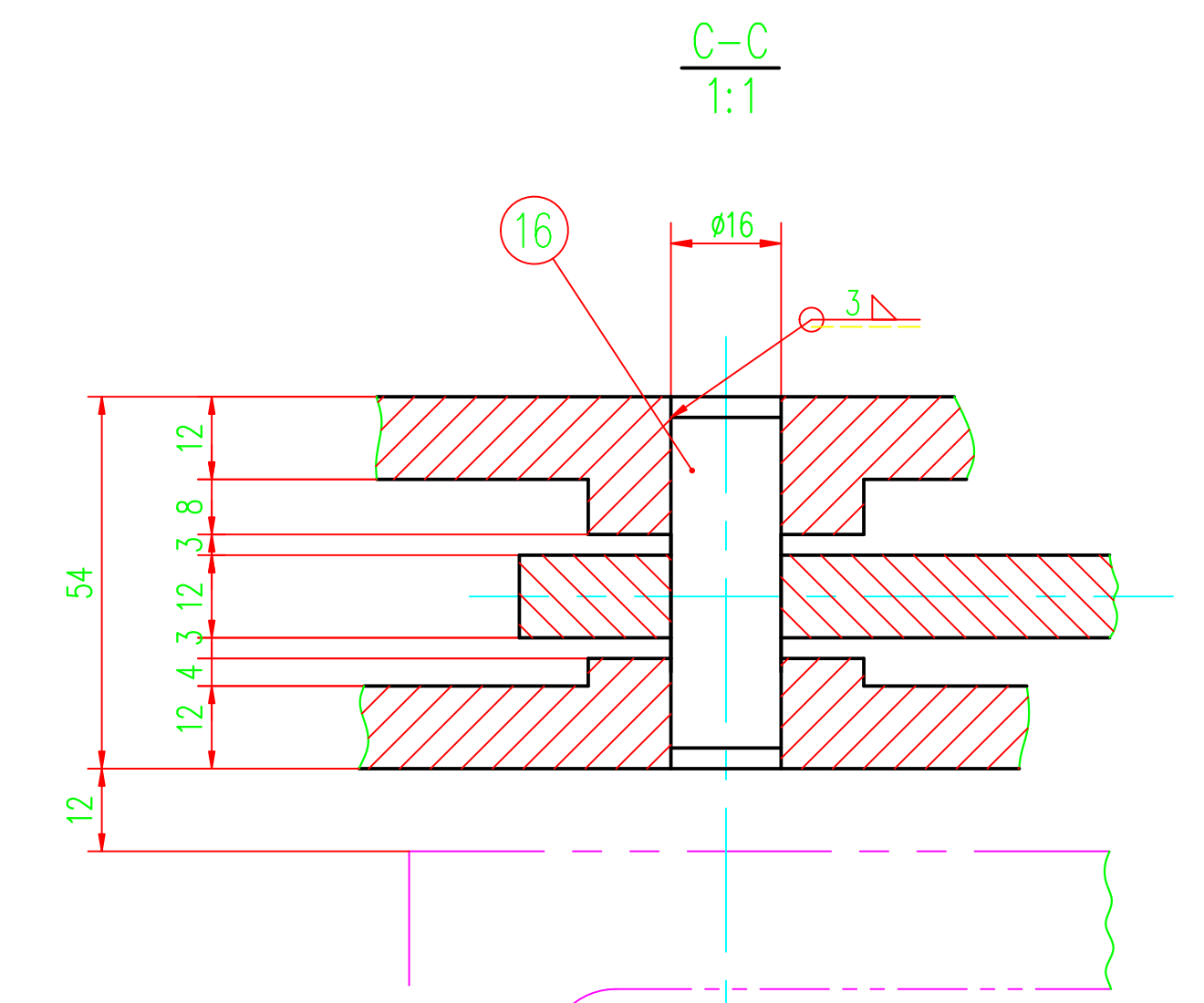


No.1.3(左型)



C-C
1:1

D-D
1:1



序号	内容	精度等级		
		A	B	C
1	喷嘴材质合格	●		
2	尺寸公差合格	●		
3	焊缝合格			●

- 注 1、煤粉风室组件分左右型，右型用于No.2.4风箱，左型用于No.1.3风箱。
 2、装配时应与内摆机构一起进行，并将小轴(件号16)焊到喷嘴。
 3、煤粉喷嘴、喷嘴体中心线与风室中心线偏差不得大于3mm。
 4、装配时允许打磨喷嘴轴承中的肋板，以保证图中给定的间隙。
 5、调整煤粉风室组件后，与风箱风道组焊时焊此焊缝。

序号	图号	名称	材料	数量	重量	备注
NO.	DRAWING NO.	DESCRIPTION	MATL	REQD	WT.	REMARKS
6	2002-8002	双头螺栓 M16X35		35	0.07	GB/T898-88
5	FO02GBA0080131	垫片 #2.0 GASKET		XB450	1	0.5 0.5
4	HG21013-2006	水平轴NO.4		ASSY	1	10.5 10.5
3	FO02GBA0040131	喷嘴板 ASSY		ASSY	1	21.3 21.3
2	FO02GBA0020131	煤粉喷嘴 ASSY		ASSY	1	858.26 858.26 外购件 PURCHASED
1	FO02GBA0010131	煤粉喷嘴 ASSY		ASSY	1	356 356
17	FO02GBA0140131	小轴	E309Mo	2	0.35	0.7
16	95-8259	小轴 #16	E43	1	0.08	0.08
15	FO02GBA0120131	轴套 #20	Q235-A	8	0.02	0.16
14	FO02GBA0120131	轴套 #20	Q235-A	4	0.1	0.4
13	FO02GBA0110131	轴套 #14	20	8	0.78	6.24
12	95-8259	轴套 #16	Q235-A	16	0.01	0.16
11	2002-8050	螺栓 M16X45	35	16	0.09	1.44
10	FO02GBA010131	轴套 #8.0	Q235-A	8	0.33	2.64
9	FO02GBA0090131	轴套 #10	Q235-A	4	6	24
8	95-8263	轴套 #16	65Mn	36	0.001	0.036
7	2002-8202	螺母 M16	Q235-A	36	0.03	1.08

序号	图号	名称	材料	数量	重量	备注
NO.	DRAWING NO.	DESCRIPTION	MATL	REQD	WT.	REMARKS
6	2002-8002	双头螺栓 M16X35		35	0.07	GB/T898-88
5	FO02GBA0080131	垫片 #2.0 GASKET		XB450	1	0.5 0.5
4	HG21013-2006	水平轴NO.4		ASSY	1	10.5 10.5
3	FO02GBA0040131	喷嘴板 ASSY		ASSY	1	21.3 21.3
2	FO02GBA0020131	煤粉喷嘴 ASSY		ASSY	1	858.26 858.26 外购件 PURCHASED
1	FO02GBA0010131	煤粉喷嘴 ASSY		ASSY	1	356 356

OWNER: COASTAL ENERGEN PRIVATE LIMITED
 CONTRACTOR: TCE CONSULTING ENGINEERS LIMITED
 HARBIN POWER ENGINEERING COMPANY LIMITED

煤粉风室组件
 COAL NOZZLE ASSY

煤粉风室组件
 COAL NOZZLE ASSY

HG-2060/17.5-YM9煤粉

日期	姓名	职位
2010.8.3	刘建学	设计
2010.8.3	王作	审核
2010.8.3	刘建学	批准